

# 니파바이러스감염증 예방, 이것만은 꼭 지켜주세요!

Protect yourself from the Nipah virus  
and make sure to follow these essential steps!



## 니파바이러스감염증 유행지역을 여행 중이신가요?

Traveling to a Nipah virus-affected area?

- ✔ **니파바이러스에 감염된 동물 또는 사람의 혈액, 체액 등의 접촉을 통해 감염**  
Nipah virus infection may occur through contact with the blood or bodily fluids of infected animals or humans.
- ✔ **초기에는 발열, 근육통, 구토, 기침 등의 증상이 나타나고, 심한 경우 현기증, 졸음, 의식상태 변화 등 신경학적 증상이 발생할 수 있음**  
Early symptoms may include fever, muscle pain, vomiting, and cough. In severe cases, neurological symptoms such as dizziness, drowsiness, and altered mental status may develop.
- ✔ **국내 상용화된 백신과 치료제가 없으므로, 예방이 가장 중요!**  
Since there is no available vaccine or treatment in the country, prevention of disease is crucial!

## 니파바이러스감염증, 이렇게 예방하세요! ✔

How to protect yourself from Nipah virus!



**과일박쥐, 돼지 등의 (야생)동물 접촉 주의**  
Avoid contact with fruit bats, pigs, or other wild animals.



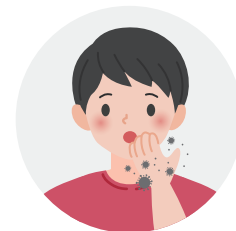
**생 대추야자수액 섭취 금지**  
Avoid consuming raw date palm sap.



**아픈 사람과 접촉 삼가하기**  
Avoid close contact with sick individuals.



**비누로 30초 이상 손씻기**  
Wash your hands with soap for at least 30 seconds.



**오염된 손으로 얼굴 만지지 않기**  
Avoid touching your face with unwashed hands.

※ 여행 후 자신의 건강상태 14일간 관찰, 감염병 의심증상 있을 경우 **1339 콜센터**로 전화하여 상담

※ Monitor your health for 14 days after travel. If you show any symptoms, call **1339** for advice.

# 预防尼帕病毒感染症， 请务必遵守以下指示！

## ニパウイルス感染症予防、 これだけは必ず守ってください！



### 您是否正在尼帕病毒感染症流行的地区旅游？

ニパウイルス感染症流行地域を旅行中ですか？

- ✔ **通过接触感染了尼帕病毒动物或人的血液、体液等感染**  
ニパウイルスに感染された動物または人の血液、体液等の接触を通して感染
- ✔ **初期会出现发热、肌肉痛、呕吐、咳嗽等症状，  
严重时可能会发生眩晕、困倦、意识状态变化等神经学症状。**  
初期には発熱、筋肉痛、嘔吐、咳等の症状が現れ、  
ひどい場合、めまい、眠気、意識状態の変化など神経学的症状が発生することがある。
- ✔ **目前韩国国内没有临床疫苗和治疗药物，因此预防非常重要！**  
韓国で商用化されたワクチンや治療剤がないため、予防が最も重要！

### 请这样预防尼帕病毒感染症！✔

ニパウイルス感染症、このように予防しましょう！



**注意避免接触果蝠、猪等(野生)动物**  
フルーツこうもり・豚などの(野生)動物との接触注意



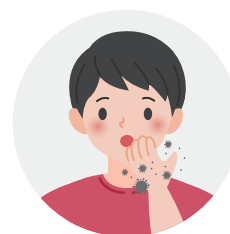
**禁止饮用生枣椰汁**  
生ナツメヤシエキス摂取禁止



**避免与病人 接触**  
病気のひととの接触を控える



**使用肥皂 洗手30秒以上**  
ソープで30秒以上しっかり手を洗う



**避免用被污染的手 触摸脸部**  
汚染された手で顔を触らない

※ 旅行后14天内观察自身健康状态，若出现传染病的可疑症状，请致电 [1339](tel:1339) 呼叫中心进行咨询

※ 旅行後は自分の健康状態を14日間観察、感染病を疑う症状が現れた場合は、[1339](tel:1339) コールセンターに電話して相談